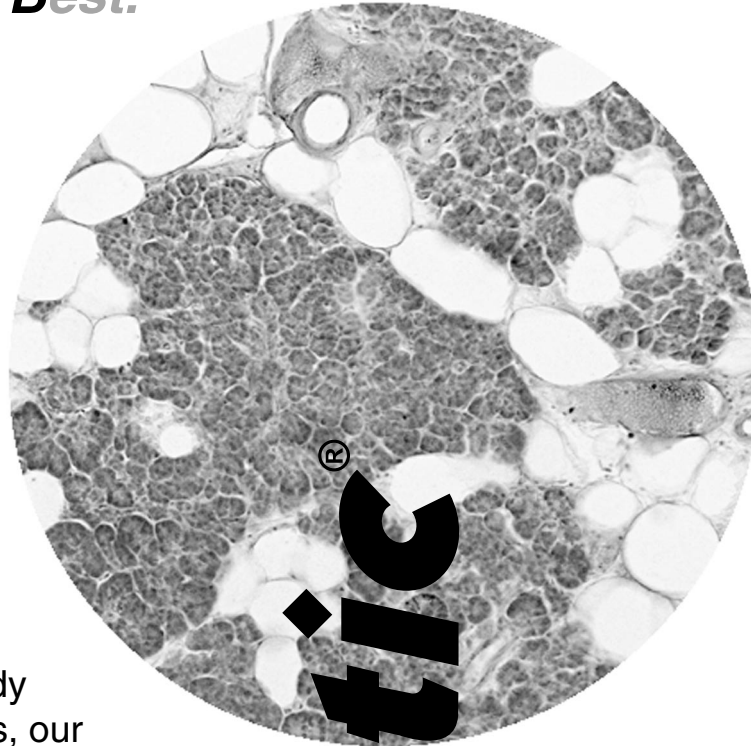


**Be f1rst**

with **B1**,

...choose the **Best**.



**Motic** wants you to **Be1st**,  
and this is why we are ready  
to give you the tools, that is, our  
**B1** microscope in its different versions.

**Motic** wants to **Be1st** with you.

**Motic**<sup>®</sup>



**Be1st**

by **Motic**<sup>®</sup>

### Heads

**Monocular**, inclined 45° and 360° rotating.

**Binocular**, inclined 45° and 360° rotating, with interpupillary distance adjustment 55 - 75mm and diopter adjustment on both eyepieces.

**Trinocular**, inclined 30° and 360° rotating, with interpupillary distance adjustment 55 - 75mm and diopter adjustment on both eyepieces. Selector of Image path 100% binocular, 20% binocular 80% trinocular and 100% trinocular. CCD adaptor included.

### Eyepieces

Compensated widefield 10X and 18mm.

### Nosepiece

Quadruple, mounted on ball bearing mechanism.

### Objectives

Plan-achromatic 4X.

Achromatic 10X, 40X spring and 100X spring and oil immersion.

### Condenser

Abbe with numeric aperture of 1.25 focusable, with iris diaphragm and filter holder.



B1-223A



B1-220A



B1-211A

### Stage

Rectangular of 140x135mm with cross travel motion of 78x50mm and low position coaxial controls. Specimen holder with graduated scale in millimeters with Vernier scale can be read to 0.1mm.

### Focusing system

Coaxial.

Coarse focus of 27mm with upper stage drive limit and tension adjustment.

Fine focus of 0.2mm per turn with graduated scale of 2µm.

### Illumination system

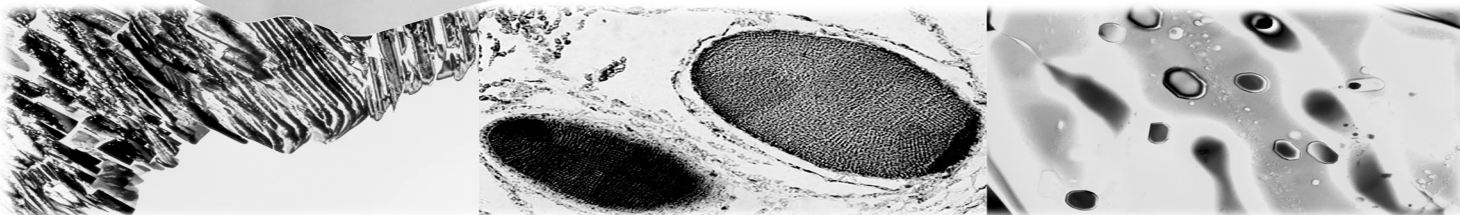
Halogen with 12V/20W precentered lamp and intensity control.

### Estate

Ergonomic and resistant, with a base which provides a high stability and made with high quality materials with anticorrosive treatment.

### Accessories

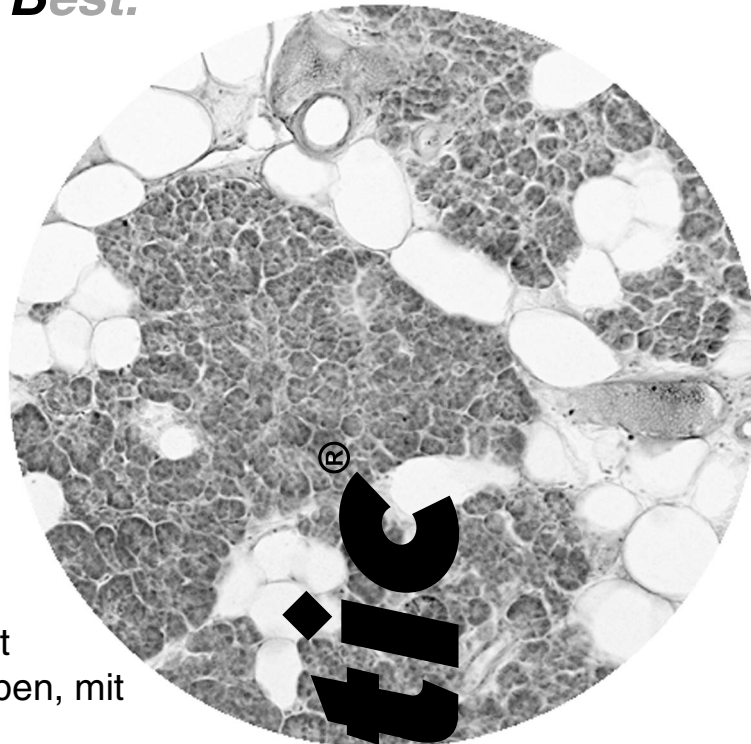
Wide range of accessories for different microscope techniques, micrometric eyepiece, polarizing equipment, phase contrast, darkfield, Photomicrography,...



**Be first**

with **B1**,

...choose the **Best**.



Seien Sie der Erste und deshalb sind wir bereit Ihnen die Mittel dazu zugeben, mit unserem **B1** Mikroskop in verschiedenen Ausstattungen.

**Motic** möchte mit Ihnen der Erste sein.

**Motic**<sup>®</sup>



**Be1st**

by **Motic**<sup>®</sup>

### Kopf

Monokular, 45° geneigt und 360° drehbar.

Binokular, 45° geneigt und 360° drehbar, Augenabstand verstellbar von 55-75mm und Dioptrieausgleich an beiden Okularen.

Trinokular, 30° geneigt und 360° drehbar, Augenabstand verstellbar von 55-75mm und Dioptrieausgleich an beiden Okularen. Inclusive CCD-Adapter.

### Okulare

Weitfeld 10X / 18mm Sehfeld.

### Objektivrevolver

4-fach, kugelgelagert.

### Objektive

Plan achromatisch 4X.

Achromatisch 10X, 40X (Feder), 100X (Öl, Feder).

### Kondensor

Fokussierbarer Abbe-Kondensor mit einer numerischer Apertur von 1.25 und Iris-Blende mit Filterhalter.



B1-223A



B1-220A



B1-211A

### Objektisch

Kugelgelagerter Kreuztisch 140 x 135 mm, mit einem Verfahrensweg von 78 x 50 mm und Nonius ablesbar in 0,1 mm Teilungen, tiefliegende koaxiale Triebknöpfe

### Scharfstellen

Koaxialer Grob- und Feintrieb mit Teilung.

Ein Teilstrich entspricht 0,2mm mit 2mm Skala, Ganzmetalltrieb mit Anschlagsschutz.

### Beleuchtung

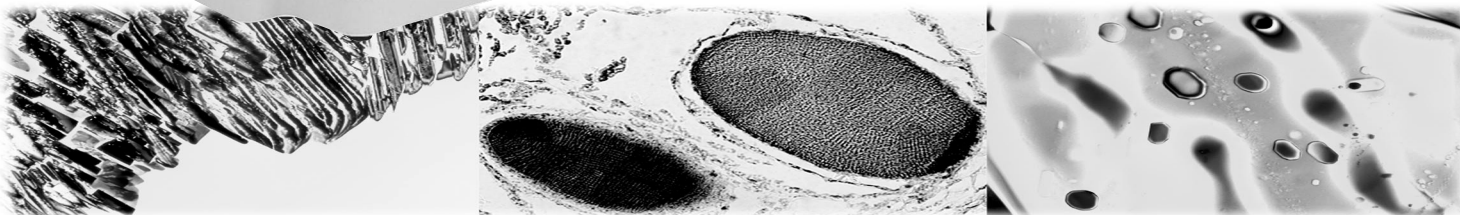
Halogen 12V / 20W mit Beleuchtungsregelung

### Stativ

Ergonomisches und stabiles Stativ

### Zubehör

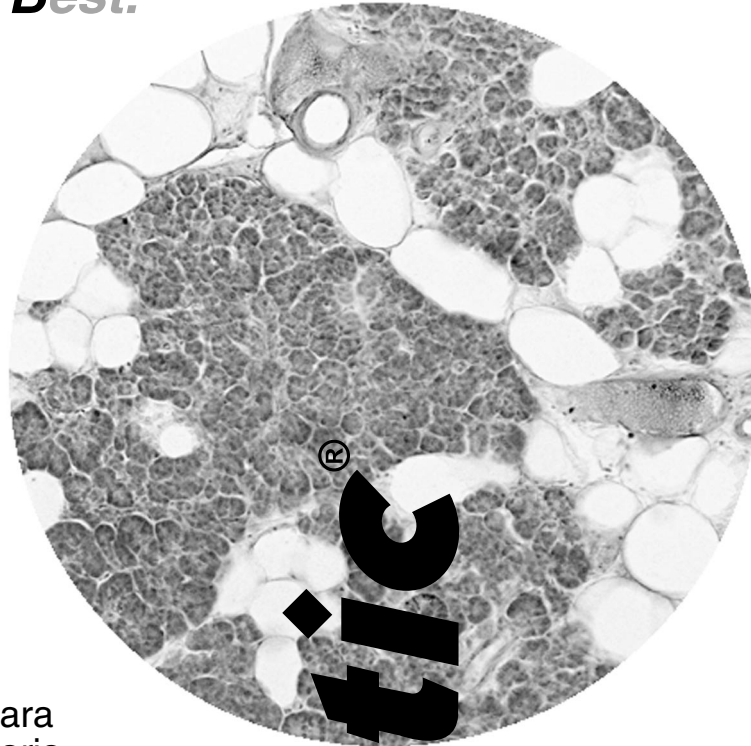
Erhältlich für verschiedene Mikroskoptechniken wie Messokulare, Polarisation- und Dunkelfeldausrüstung, Phasenkontrast...



**Be f1rst**

with **B1**,

...choose the **Best**.



**Motic** quiere que seas el primero, y es por ello que estamos preparados para darte la herramienta necesaria, nuestro microscopio **B1** en sus diferentes versiones.

**Motic** quiere ser el primero contigo.

**Motic**<sup>®</sup>



**Be1st**

by **Motic**<sup>®</sup>

### Cabezales

Monocular, inclinado 45° y giratorio 360°.

Binocular, inclinado 45° y giratorio 360°, con ajuste interpupilar entre 55 y 75mm y ajuste dióptrico en ambos portaoculares.

Trinocular, inclinado 30° y giratorio 360°, con ajuste interpupilar entre 55 y 75mm y ajuste dióptrico en ambos portaoculares. Selector de paso de imagen de 100% binocular, 20% binocular 80% trinocular y 100% trinocular. Incluye adaptador para CCD.

### Oculares

Gran campo 10X y 18mm compensados.

### Revólver

Cuádruple, montado sobre mecanismo de rodamiento de bolas.

### Objetivos

Plan-acromático de 4X.

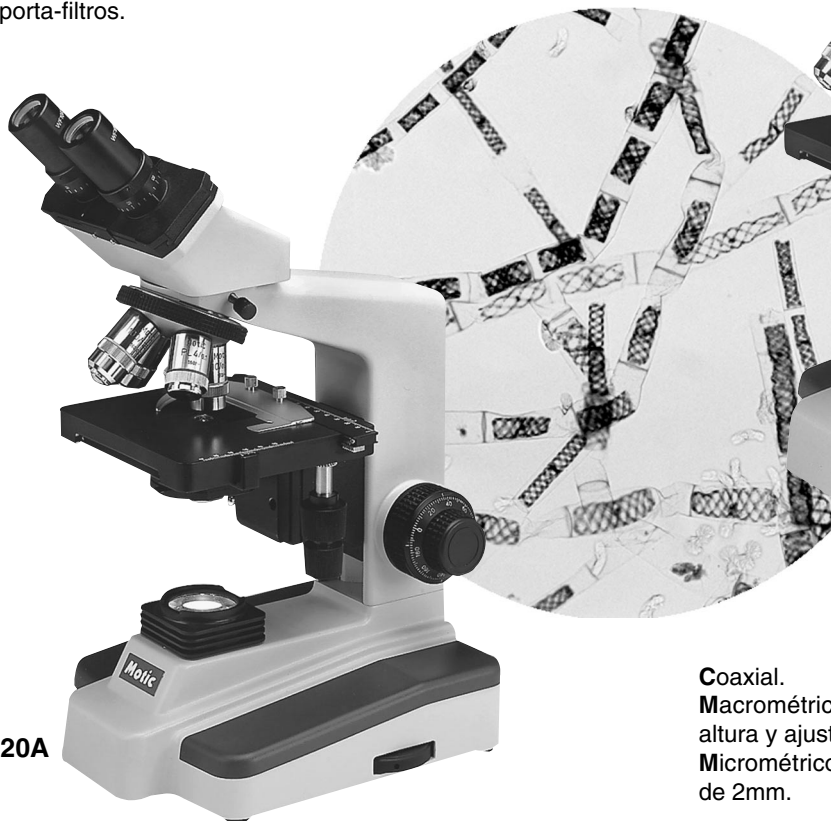
Acromáticos de 10X, 40X retráctil y 100X retráctil e inmersión en aceite.

### Condensador

Abbe de apertura numérica 1.25 desplazable, con diafragma iris y porta-filtros.



B1-211A



B1-220A

### Platina

Rectangular de 140x135mm con movimientos en cruz X/Y de 78x50mm mediante mandos coaxiales verticales. Mecanismo sujeta-preparaciones y escala graduada en milímetros con lectura Vernier de 0.1mm.

### Sistema de enfoque

Coaxial.

Macrométrico de 27mm de recorrido con limitador de altura y ajuste de tensión.

Micrométrico de 0.2mm por giro con escala graduada de 2mm.

### Sistema de iluminación

Halógeno de baja tensión de intensidad regulable con lámpara de 12V/20W precentrada.

### Estativo

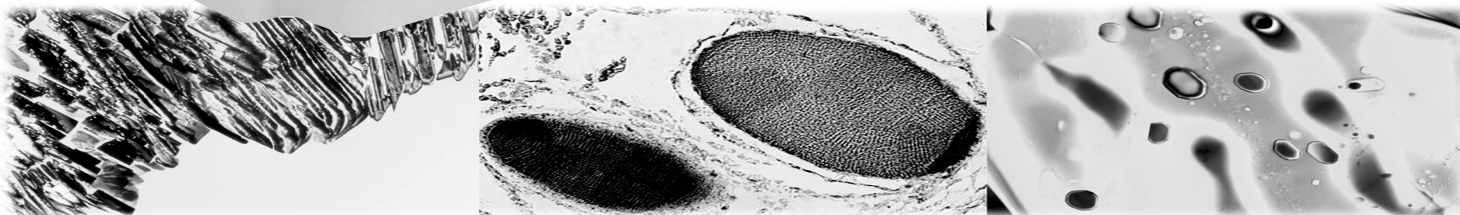
Ergonómico y resistente, con una base que proporciona una gran estabilidad y fabricado con materiales de alta calidad con tratamiento anti-corrosión.

### Accesorios

Amplia gama de accesorios para distintas técnicas microscópicas, ocular micrométrico, equipo de polarización, contraste de fase, campo oscuro, fotomicrografía,...



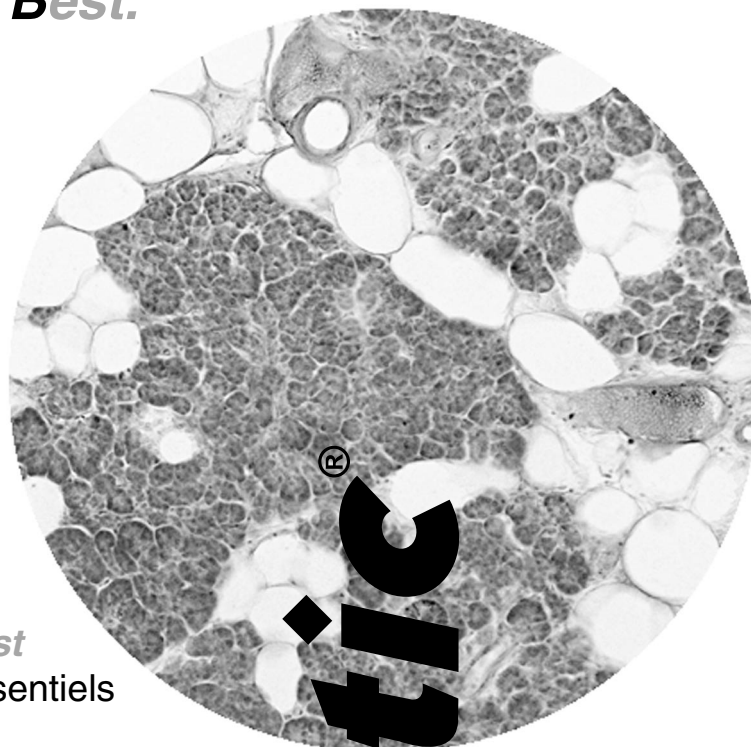
B1-223A



**Be first**

with **B1**,

...choose the **Best**.



**Motic** souhaite vous aider à devenir le premier et la promotion **Motic Be1st** vous offre les éléments essentiels pour y parvenir: Profitez de cette promotion spéciale sur toute la gamme **B1** !

**Motic** wants to **Be1st** with you.

**Motic**<sup>®</sup>



**Be1st**

by **Motic**<sup>®</sup>

### Tube

Monoculaire, incliné 45° et rotatif sur 360°.

Binoculaire, incliné 45°, rotatif sur 360°, écartement inter pupillaire réglable de 55 à 75mm et réglage dioptrique sur les deux tubes.

Trinoculaire, incliné 30° et rotatif 360°, écartement inter pupillaire réglable de 55 à 75mm et réglage dioptrique sur les deux tubes. Livré avec tube photo et adaptateur CCD.

### Oculaires

Oculaires grand angle WF10X /18mm.

### Tourelle

Tourelle revolver sur roulement à billes pour quatre objectifs.

### Objectifs

Objectif plan-achromatique 4X.

Objectifs achromatiques 10X, 40X rétractable et 100X rétractable (huile).

### Condenseur

Condenseur Abbe O.N. 1.25 réglable, avec diaphragme iris et porte filtre.



B1-223A



B1-220A



B1-211A

### Platine

Rectangulaire 140x135mm avec une surplatine sur roulement à billes avec commande coaxiale. Mouvements orthogonaux 78x50mm.

Guide-objet intégrée avec double Vernier avec lecture 0.1mm.

### Mise au point

Commande coaxiale de mise au point macrométrique et micrométrique

Réglage micrométrique gradué en 2mm.

### Éclairage

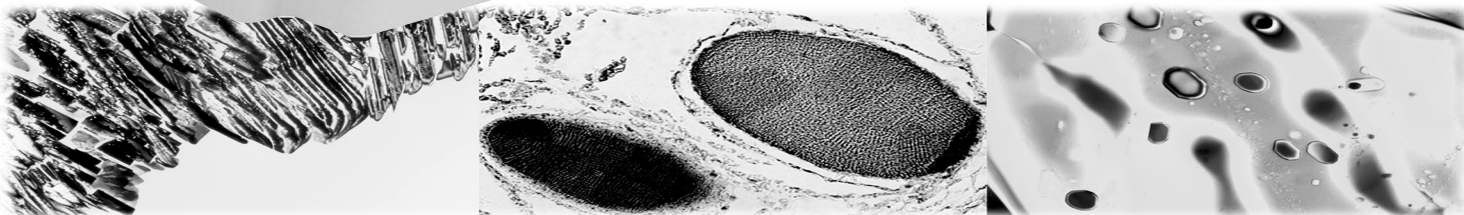
Illumination halogène Halogène 12V/20W d'intensité réglable.

### Statif

Socle extrêmement stable en matériaux d'haute qualité. Design ergonomique

### Accessoires

Gamme d'accessoires pour différentes techniques microscopiques: oculaire micrométrique, dispositif de polarisation, contraste de phase, champ noir, photomicrographie,...

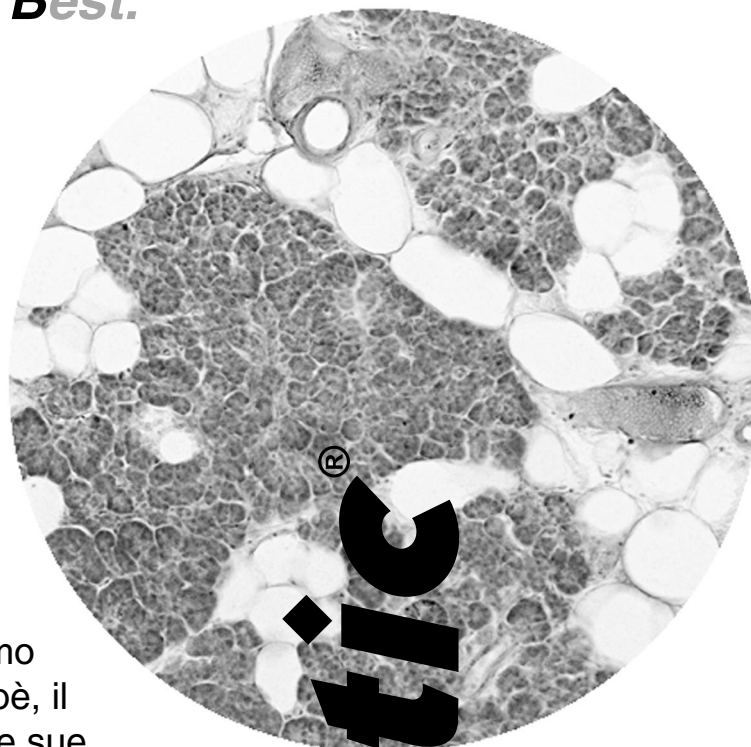




**Be f1rst**

with **B1**,

...choose the **Best**.



**Motic** vuole che tu sia il primo, ed è perciò che siamo pronti a darti gli attrezzi, cioè, il nostro microscopio **B1** nelle sue diverse versioni.

**Motic** vuole essere il primo con te.

**Motic**<sup>®</sup>



**Be1st**

by **Motic**<sup>®</sup>

### Testate

**Monoculare**, inclinato a 45° e ruotante a 360°  
**Binoculare**, inclinato a 45° e ruotante a 360°, con regolazione della distanza interpupillare 55 - 75mm e con regolatore di diottrie nei due oculari.

**Trinoculare**, inclinato a 30° e ruotante a 360°, con regolazione della distanza interpupillare 55 - 75mm e con regolatore di diottrie nei due oculari. Selettore di passo dell'immagine di 100% binoculare, 20% binocular 80% trinoculare e 100% trinoculare. Adattatore CCD compreso.

### Oculari

Largo campo 10X and 18mm compensati.

### Revolver

Quadruplo, montato meccanismo su cuscinetto a sfera

### Obiettivi

Plano-acromatico di 4X.

Acromatici di 10X, 40X/S e 100X/S-Oil

### Condensatore

Abbe di apertura numerica 1.25 (fuoco regolabile), con diaframma ad iride e portafiltri.



B1-223A



B1-220A



B1-211A

### Dispositivo di messa a fuoco

Coaxial.

Coarse focus of 27mm with upper stage drive limit and tension adjustment.

Fine focus of 0.2mm per turn with graduated scale of 2mm.

### Sistema d'illuminazione

Halogen with 12V/20W precentered lamp and intensity control.

### Stativo

Ergonomic and resistant, with a base which provides a high stability and made with high quality materials with anticorrosive treatment.

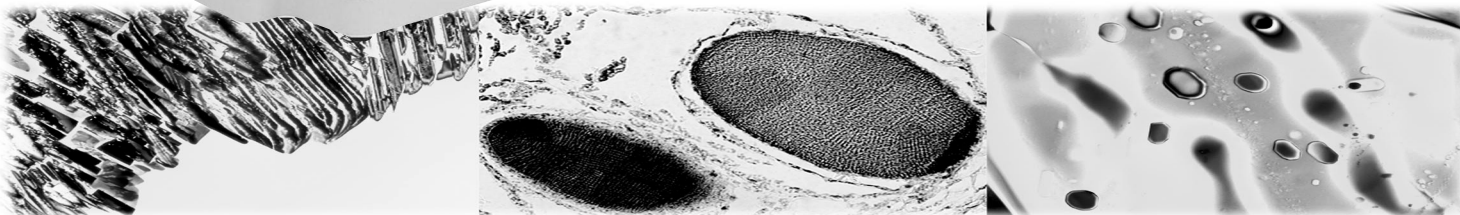
### Accessories

Wide range of accessories for different microscope techniques, micrometric eyepiece, polarizing equipment, phase contrast, darkfield, Photomicrography,...

### Stativo

Rettangolare di 140x135mm con movimenti in croce di 78x50mm mediante comandi coassiali verticali.

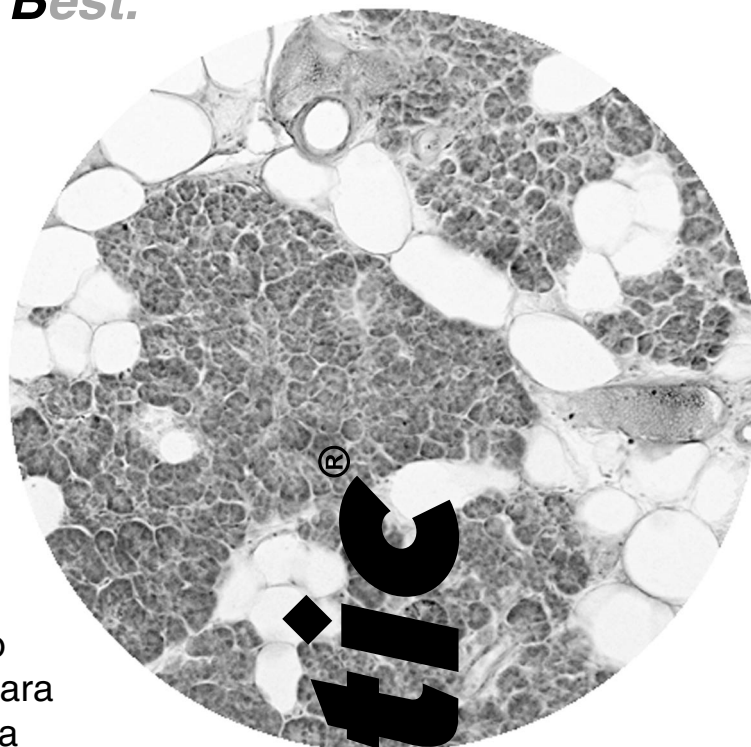
Meccanismo porta preparati con scala graduata in millimetri con lettura Vernier di 0.1mm.



**Be first**

with **B1**,

...choose the **Best**.



Na **Motic** queremos que seja o primeiro, e é por isso que estamos preparados para apresentar-lhe a ferramenta necessária, o nosso microscópio **B1** nas suas diferentes versões.

A **Motic** quer ser a primeira consigo.

**Motic**<sup>®</sup>



**Be1st**

by **Motic**<sup>®</sup>

### Cabeça

**Monocular**, inclinada a 45° e giratória a 360°.  
**Binocular**, inclinada a 45° e giratória a 360°, com ajuste interpupilar entre 55 e 75mm e ajuste dióptrico em ambos os porta-oculares.

**Trinocular**, inclinada a 30° e giratório a 360°, com ajuste interpupilar entre 55 e 75mm e ajuste dióptrico em ambos os porta-oculares. Selector de passagem de imagem de 100% binocular, 20% binocular 80% trinocular e 100% trinocular. Inclui adaptador para CCD.

### Oculares

Grande campo 10x / 18mm compensados.

### Revólver

Quádruplo, montado sobre mecanismo de bolas.

### Objectivas

Plano-acromática de 4x.

Acromáticas de 10x, 40x retráctil e 100x retráctil e de imersão em óleo.

### Condensador

Abbe de abertura numérica 1.25 deslocável, com diafragma de iris e porta-filtros.



B1-211A



B1-220A

### Platina

Rectangular de 140x135mm com movimentos cruzados X/Y de 78x50mm por comandos coaxiais verticais.

Mecanismo para fixação de preparações e escala graduada em milímetros com leitura Vernier de 0.1mm.

### Sistema de focagem

Coaxial.

Macrométrico de com 27mm de ajuste com limitador de altura e ajuste de tensão.

Micrométrico de 0.2mm por volta com escala graduada de 2mm.

### Sistema de iluminação

Halogénea de baixa tensão de intensidade regulável com lâmpada de 12V/20W pré-centrada.

### Estativo

Ergonómico e resistente, com uma base que proporciona uma grande estabilidade e fabricado com materiais de alta qualidade com tratamento anti-corrosão.

### Acessórios

Ampla gama de acessórios para distintas técnicas microscópicas, ocular micrométrica, kit de polarização, kit de contraste de fase, campo escuro, fotomicrografia,...



B1-223A

